

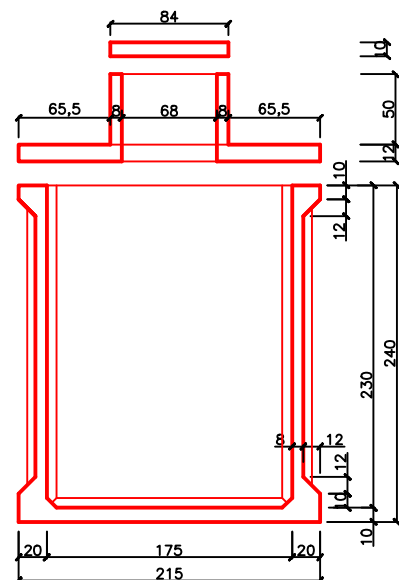
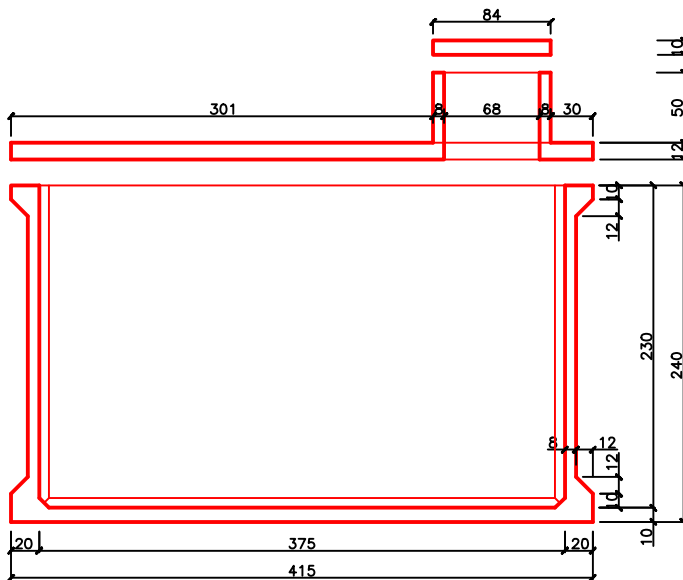
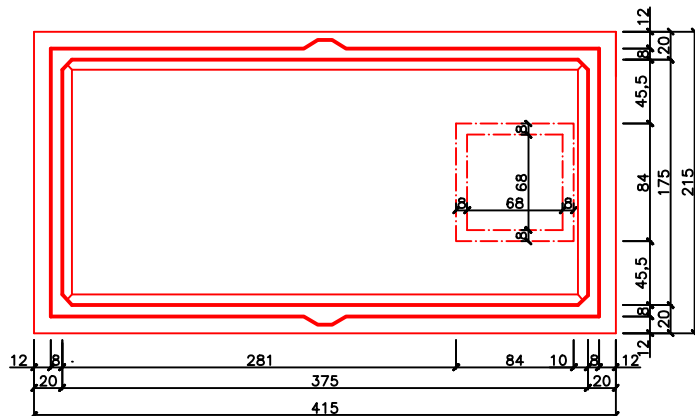
SL 230-16.4

ŽUMPA $V=16,4\text{m}^3$

$m=8,6\text{t}$ (jímka)

=2,9t (víko)

=11,9t (celkem)



Kreslil:	M. Güttner	www.ekomonthavel.cz		EKOS - HRNČÍŘ projekce a provoz vodohospodářských staveb 411 41 Žitenice, Litoměřická 17 tel. (+420) 416 748 088 - fax (+420) 416 748 087 e-mail: office@ekos-zitenice.cz	
Investor:	EKOMONT-Ing. Petr Havel Palachova 51 412 01 Litoměřice	Výrobce: (provozní sídlo)	EKOMONT-Ing. Petr Havel Mlékojedská 1 412 01 Litoměřice		
Příloha:	SL 230-16.4			Datum	07.2007
				Měřítko	1:50